

ສາທາລະນະລັດ ປະຊາທິປະໄຕ ປະຊາຊົນລາວ

ສັນຕິພາບ ເອກະລາດ ປະຊາທິປະໄຕ ເອກະລາດ ວັດທະນະຖາວອນ

ທະນາຄານແຫ່ງ ສປປ ລາວ
ກົມບັນຊີ-ການເງິນ

ເລກທີ :324/ກບຊ
ນະຄອນຫລວງວຽງຈັນ, ວັນທີ:29/04/2005

ຄໍາແນະນໍາ

ກ່ຽວກັບ ການຕິດຕັ້ງ ໂປຣໂຕຄອລແບບຄົງທີ່ ຫຼື Fixed Protocol

- ອີງຕາມ ຂໍ້ກຳນົດ ວ່າດ້ວຍ ການຈັດຕັ້ງ ແລະ ການເຄື່ອນໄຫວ ຂອງ ກົມບັນຊີ-ການເງິນ ສະບັບເລກທີ 51/ກບຊ, ລົງວັນທີ 01 ມິຖຸນາ 2001.

ກົມບັນຊີ-ການເງິນ ທະນາຄານແຫ່ງ ສປປ ລາວ ອອກ ຄໍາແນະນໍາ ກ່ຽວກັບ ການ ຕິດຕັ້ງ Protocol ດັ່ງນີ້:

ຂໍ້ທີ 1: ນິຍາມຄໍາສັບ:

“Protocol ໝາຍເຖິງລະບົບປະຕິບັດການສໍາລັບເຄື່ອນຍ້າຍ ຈະເຮັດໃຫ້ ຖານຂໍ້ມູນໜຶ່ງສາມາດຕິດຕາມ ກັບອີກຖານຂໍ້ມູນໜຶ່ງໄດ້ເຮັດໃຫ້ໜ່ວຍລູກຂ່າຍ(Workstation)ຕິດຕໍ່ກັບໜ່ວຍແມ່ຂ່າຍ (server),ເຮັດ ໃຫ້ຂໍ້ຄວາມໃນ ນາງເມວ ຫຼື e-mail ຫາເສັ້ນທາງຜ່ານເຄື່ອນຍ້າຍມາຢູ່ທີ່ເຄື່ອງຂອງເຮົາ:

- internet ໝາຍເຖິງ ສັນຍານເຄື່ອນຍ້າຍທີ່ບໍ່ມີພົມແດນ:
- Address ໝາຍເຖິງທີ່ຢູ່:
- IP Address ຫຼື internet Protocol Address ໝາຍເຖິງການບອກທີ່ຢູ່ຂອງ Workstation ຂອງເຮົາເຂົ້າສູ່ເສັ້ນທາງລະບົບເຄື່ອນຍ້າຍ ທີ່ມີຫຼາຍໆ Workstation ເຊື່ອມໂຍມເຂົ້າດ້ວຍກັນ ໂດຍແລ່ນຜ່ານເສັ້ນທາງເຄື່ອນຍ້າຍດັ່ງນັ້ນການບອກທີ່ຢູ່ຕ້ອງກຳນົດດ້ວຍຕົວເລກທີ່ລະບົບ ເຄື່ອນຍ້າຍ ນັ້ນໄດ້ກຳນົດໄວ້ທີ່ຈະກ່າວຕໍ່ລົງໄປນີ້ມີຕົວເລກຕອ້ງບໍ່ຊໍ້າກັນ ແລະມີບາງ ຕົວ ເລກ ເໝືອນກັນ:

ຂໍ້ທີ: 2 ຈຸດປະສົງ:

ຄໍາແນະນໍາສະບັບນີ້ ຊ່ວຍໃຫ້ເຂົ້າໃຈໃນການນໍາຕິດຕັ້ງ IP Addressແບບຄົງທີ່ເຂົ້າໃນເຄື່ອງຄອມ ພິວເຕີຂອງທ່ານດ້ວຍຕົວຂອງທ່ານເອງ ເພື່ອໃຫ້ເຄື່ອງຂອງທ່ານຈໍາ IP Address ໄດ້ ໂດຍບໍ່ຕ້ອງ ອາໄສລະບົບແຈກເລກ IP Adderss ຈາກໜ່ວຍແມ່ຂ່າຍ (DHCP) ມາຍັງໜ່ວຍຂອງທ່ານບໍ່ອື່ນ ກັນກໍລະນີລະບົບ DHCP ຕິດຄັດ ຄອມພິວເຕີຂອງເຮົາກໍຍັງໃຊ້ໄດ້ປົກກະຕິ:

ຂໍ້ທີ: 2 ການແບ່ງກຸ່ມຂອງ IP Address

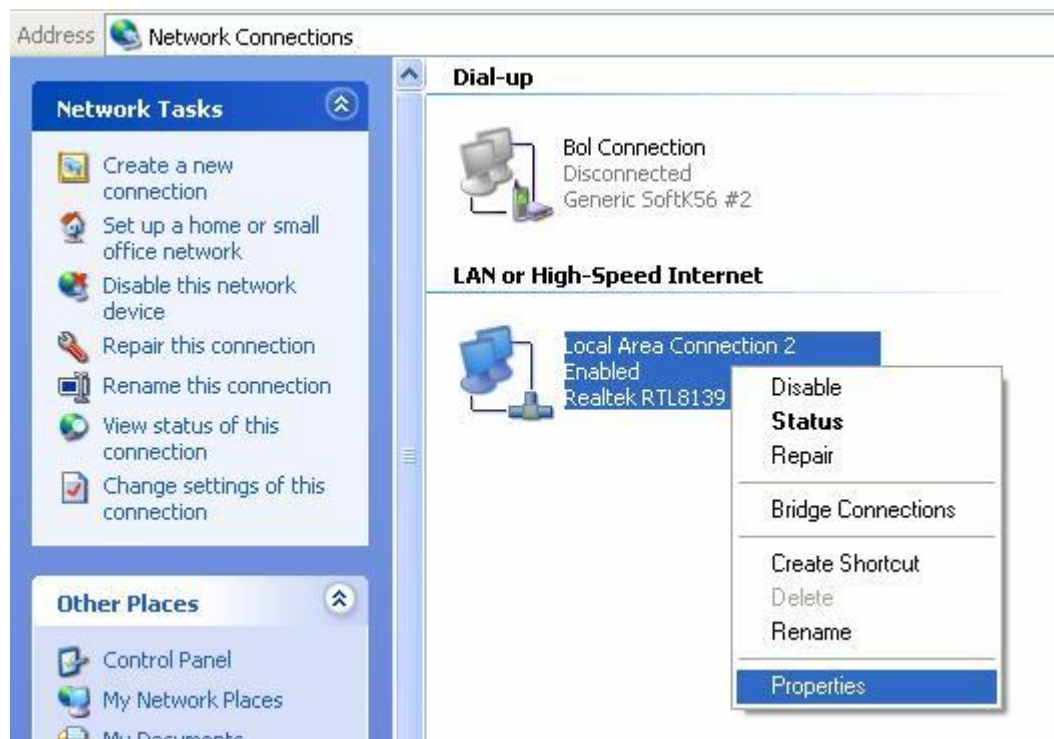
ລ/ດ	ຊື່ກົມ	ຊັ້ນຂອງເຄືອຂ່າຍ			ເລກກຳກັບຄອມພິວເຕີ
1	ຫ້ອງການ	192	168	1	10 ເຖິງ 30
2	ກົມຈັດຕັ້ງ - ພະນັກງານ	192	168	1	31 ເຖິງ 40
3	ກົມກວດກາ	192	168	1	41 ເຖິງ 50
4	ກົມຄົ້ນຄວ້າເສດຖະກິດ	192	168	1	51 ເຖິງ 70
5	ກົມຄຸ້ມຄອງ	192	168	1	71 ເຖິງ 100
6	ກົມເງິນຕາຕ່າງປະເທດ	192	168	1	101 ເຖິງ 110
7	ກົມບໍລິການທະນາຄານ	192	168	1	112 ເຖິງ 135
8	ກົມບັນຊີ-ການເງິນ	192	168	1	136 ເຖິງ 145
9	ກົມເງິນຕາ-ຄັງສາງ	192	168	1	146 ເຖິງ 170
10	ກອງທຶນປົກປ້ອງ	192	168	1	171 ເຖິງ 175

ໝາຍເຫດ

- ເລກກຳກັບຄອມພິວເຕີ ຄອມພິວເຕີໄດ້ໃຊ້ແລ້ວ ຫ້າມບໍ່ໃຫ້ໄປກຳນົດໃສ່ຄອມພິວ ເຕີໜ່ວຍອື່ນ ເດັດຂາດແຕ່ລະກົມ ໃຫ້ກຳນົດເລກໃສ່ຕາມທີ່ໄດ້ກຳນົດໃຫ້ນີ້;
- ເຄືອຂ່າຍໂປແກມບັນຊີທະນາຄານແລະເຄືອຂ່າຍ Swift ຂອງກົມບໍລິການທະນາຄານແມ່ບໍ່ໃຫ້ ໃຊ້ IP Address ເທິງນີ້ເດັດຂາດ;

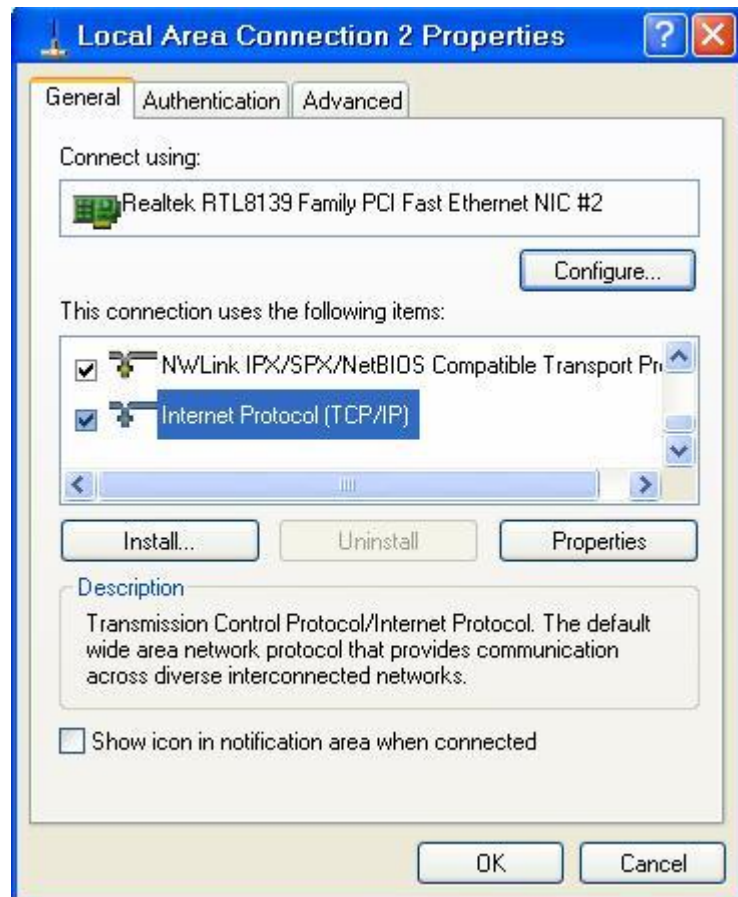
ຂໍ້ທີ3: ວິທີຕິດຕັ້ງສຳລັບ Windows XP

1. ເລືອກ Start
2. My Network Places
3. ກົດເມົ້າເບື້ອງຂວາເລືອກ Properties ຫລືກົດເມົ້າເບື້ອງຂວາໃສ່ຮູບ My Computer ຢູ່ໜ້າຈໍ Computer ເຮົາຈະໄດ້ຮູບລຸ່ມນີ້ :

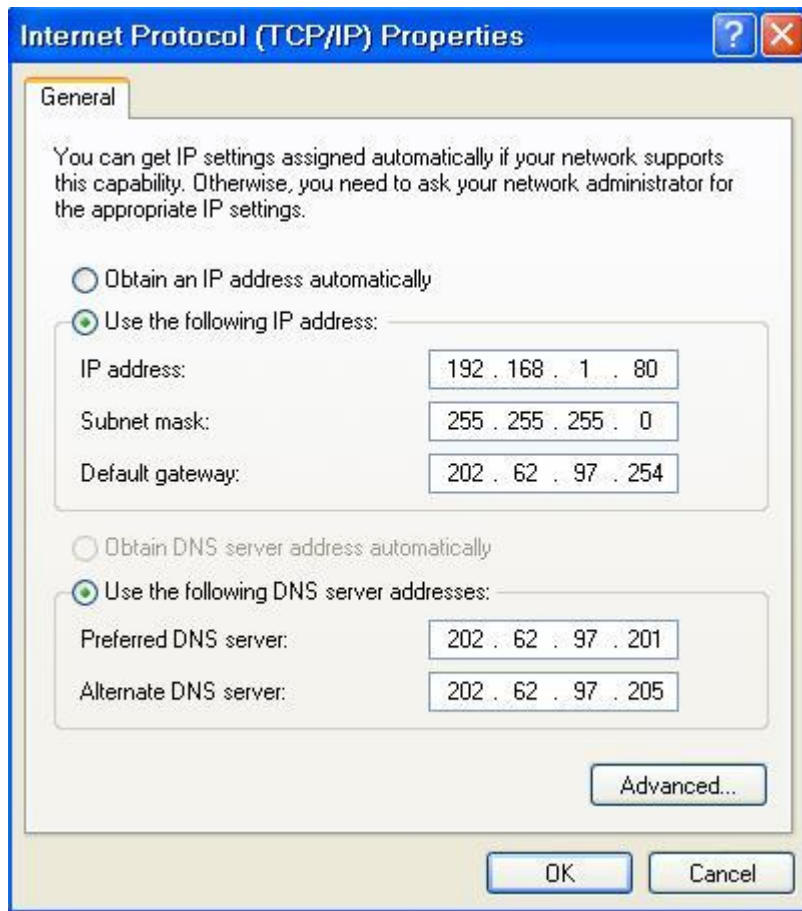


4. ໃຫ້ຊື່ເມົ້າສະໄປທີ່ Local Area Connection.

5. ກົດເມົ້າເບື້ອງຂວາ ເລືອກ Properties ຈະໄດ້ຮູບລຸ່ມນີ້ :



6. ໃຫ້ຊື່ເມົ້າໄປທີ່ Internet Protocol
 - a. ກົດເມົ້າເບື້ອງຂວາ ເລືອກ Properties ຈະໄດ້ຮູບລຸ່່ມນີ້ :



- b. ໃຫ້ປະຕິບັດຕາມຮູບຂ້າງເທິງນີ້ມີ ແຕ່ຕີເລກໃໝ່ແທນຕົວເລກ 152 ເທົ່ານັ້ນ ແລ້ວ OK.
- c. ຖ້າທ່ານບໍ່ຕ້ອງການໃຊ້ສັນຍານອິນເຕີເນັດຈຳກັດການຕິດເຊື້ອໄວຣັດສຄອມພິວເຕີທ່ານກໍ່ບໍ່ຕ້ອງໃສ່ເລກທີ Default gateway ແລະ DNS server address.

ຜ່ານການຈັດຕັ້ງປະຕິບັດກໍລະນີບໍ່ສາມາດຕິດຕໍ່ໄດ້ໃຫ້ກວດກາຄືນໃໝ່ຖ້າຍັງ ບໍ່ສາມາດໃຊ້ໄດ້ ກະລຸນາໂທ ຂໍຄວາມຊ່ວຍເຫຼືອ 213103 ຫຼື 241267.

ຮ. ຫົວໜ້າກົມບັນຊີ-ການເງິນ,

ທ່ານ ພານທອງ ກອງວົງສາ.